

売戸建住宅

伊勢崎駅

間取り
3LDK

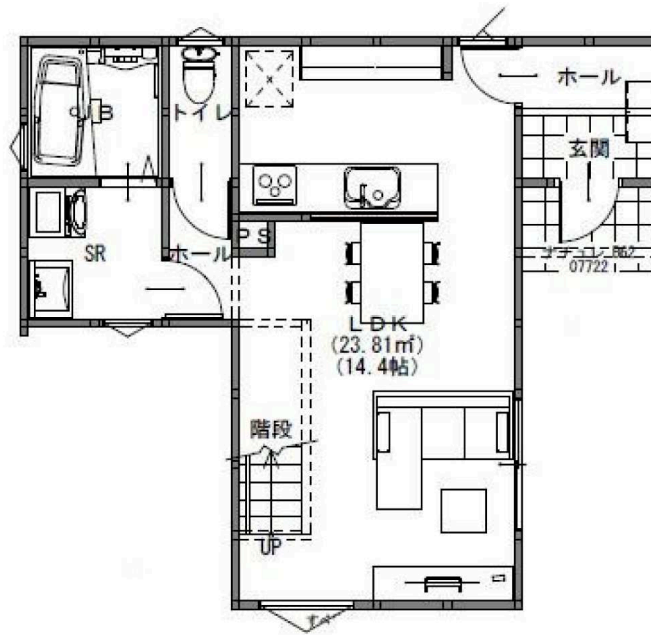
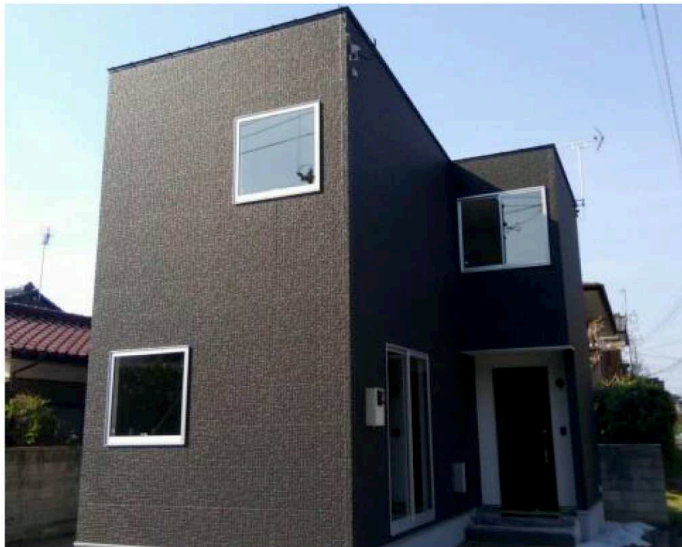
建物面積
78.66㎡

築年月
2016年04月

オーナーチェンジ

チェックポイント！

主要採光面：南向き、オール電化、整形地、閑静な住宅街、建築確認完了検査済証、オートバス、バス1坪以上、追焚機能、トイレ2ヶ所、温水洗浄便座、シャワー付洗面化粧台、IHクッキングヒーター、全居室収納、照明器具、複層ガラス、電気、上水道、下水道、エアコン、エアコン2台以上、MMコンセント、モニター付インターホン、ディンプルキー、火災警報器（報知機）、駐車場2台分



この図面は物件情報の一部を抜粋して掲載しております。（現況優先）
入居日・引渡日変更や付帯条件、別途料金等が発生する場合がありますのでご確認ください。

物件種目	売戸建住宅
最寄駅	伊勢崎
間取りタイプ	3LDK
価格	1,500万円

物件所在地	群馬県伊勢崎市宗高町		
交通	東武伊勢崎・大師線 伊勢崎 徒歩12分		
土地面積	公簿 92.03㎡	私道面積 (共有持分)	
建物	構造・規模	木造 2階建	
	面積	78.66㎡	
	間取り内訳	洋 6・6・6 LDK 14.4	
土地権利	所有権	地目	宅地
都市計画	市街化区域	用途地域	1種中高
建ぺい率	60%	容積率	200%
築年月	2016年04月	駐車場	有 無料
現況	完成済	引渡日	相談
建築確認番号	第15UDI4S建00508号		
接道状況 (角地・間口)	南5.5m 公道 接面11.1m		
設備	オートバス、バス1坪以上、追焚機能、トイレ2ヶ所、温水洗浄便座、シャワー付洗面化粧台、IHクッキングヒーター、全居室収納、照明器具、複層ガラス、電気、上水道、下水道、エアコン、エアコン2台以上、MMコンセント、モニター付インターホン、ディンプルキー、火災警報器（報知機）、駐車場2台分		
備考	【利回り8.08】現入居者有りのオーナーチェンジ物件です。 地勢：平坦 利回り：8.08% 年間予定賃料収入：121.20万円		