

モデルハウス
販売

for MODEL HOUSE

家具付 Sale

家具付

2,380万円 (税込)
販売価格 土地 + 建物

高崎市並榎町

築5年

新築
未入居

オール
電化

外構付

エアコン
3台

カーテン・
ブラインド付

家具・
照明付

月々返済(例) 月々 **64,717円**

※借入2380万円 頭金0円
月々返済例は金利0.775%、35年(420回)払い、
ボーナス0円で計算しています。

プリティッシュ調
家具付!
(新品)

高崎市並榎町 物件概要

所在地	群馬県高崎市並榎町57-3	用途地域	第一種住居地域
土地面積	229.42㎡(69.40坪)	間取り	3LDK
施工床面積	93.96㎡(28.42坪)	接道	東幅員:約2.0m、南幅員:約9.5m
交通	JR信越本線北高崎駅/約1.0km	都市計画	市街化区域
権利・地目	所有権・宅地	ライフライン	東京電力・公営水道・本下水
建ぺい率・容積率	60%・200%	設備	オール電化、外構、エアコン3台、照明付
学区	西小学校、並榎中学校	築年月日	2015年2月
取引態様	代理	検査済番号	第14UDI4S建00186号



西小学校
約450m/徒歩約6分



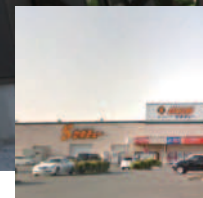
並榎中学校
約95m/徒歩約2分



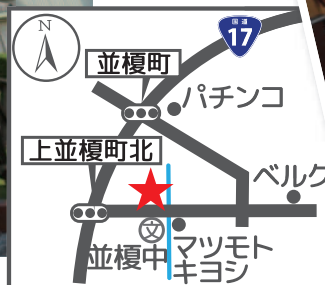
マツモトキヨシ高崎並榎店
約70m/徒歩約1分



ベルク飯塚店
約530m/徒歩約7分



ホームセンターセキチュ
約400m/徒歩約5分



☆ナビでお越しになる場合は
並榎町58(喫茶店ヴィラージュ様)を
行先指定してください(お隣です)

一般社団法人
群馬県住宅建設連合会
〒371-0846 群馬県前橋市元総社町 1225-1
Tel.027-289-5443 Fax.027-289-5444
お問合せ・資料請求はコチラまでお気軽に!

0120-12-7436

お問合せ

ホームページからも
各モデルハウスの詳細をご覧頂けます。
<http://gunma-kenseturengo.com/>
GHC建築



TOWN
INFO.