

新築 分譲住宅

高崎市緑町

TMD Model house



美を追求したTMD シンプルモダン住宅 誕生!

販売価格 土地 + 建物

A棟

3,080万円
(税込)
土地52.35坪

B棟

2,780万円
(税込)
土地54.5坪

4台
駐車可



太陽光
(4kW)付

オール
電化

無垢
フローリング
(LDK)

アーク
フォーム

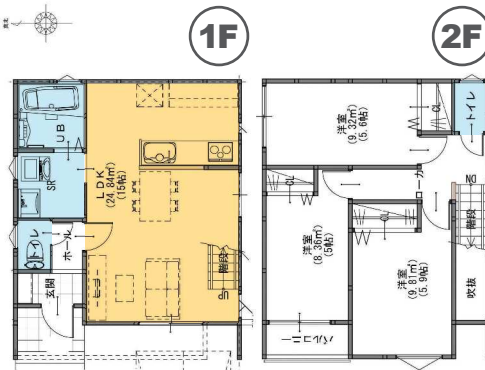
食洗機、
エアコン(2台)

全室
照明付

高崎市緑町新築分譲住宅 物件概要

所在地	高崎市緑町1-10-7	建ぺい率容積率	土地60%・200%
土地面積	A区画 173.07㎡/B区画 181.81㎡	用途地域	第2種住居地域
施工床面積	A区画 80.94㎡/B区画 80.94㎡	現況	更地
交通	北高崎駅 約1.4km	接道	北側 約7.7m公道
権利	所有権	都市計画	市街化区域
地目	宅地	ライフライン	東京電力・公営水道・本下水
学区	浜尻小学校1.8km、並櫻中学校1.4km	設備	太陽光・食洗機・エアコン2台・1Fタンクレストイレ・無垢調フロア(LDK)・全室照明・外構付
確認済番号		引渡	応相談
取引態様	売主(手数料3%(税込))		

配置・平面・ご案内図



※B棟平面図



売主

一般社団法人
群馬県住宅建設連合会
〒371-0846 群馬県前橋市元総社町 1225-1
Tel.027-289-5443 fax.027-289-5444
お問合せ・資料請求はコチラまでお気軽に!

0120-12-7436

ホームページからも
各モデルハウス詳細をご覧頂けます。
<http://gunma-kenseturengo.com/>
GHC建築