

美中古住宅

販売価格

1880万円 土地 + 建物

邑楽郡大泉町B棟

築2年7ヶ月

オール電化

外構付

エアコン2台

カーテン・ブラインド付

照明付

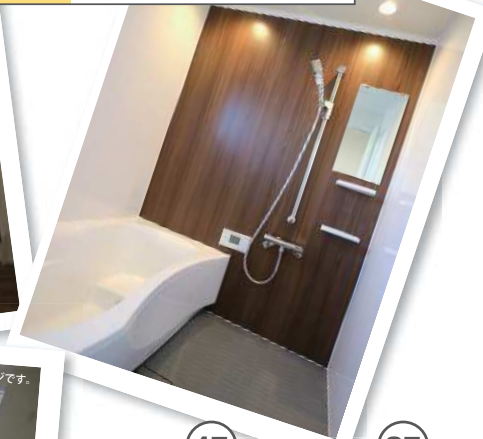
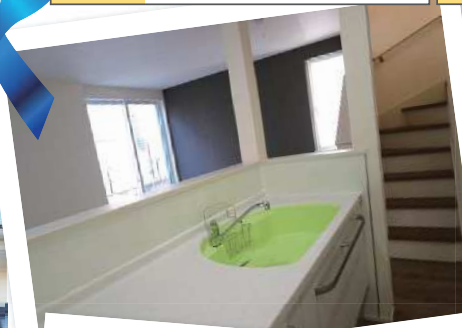
月々返済(例) 月々**51.121円**

※借入1880万円 自己資金0円。
月々返済例は金利0.775%、35年(420回)払い、ボーナス0円で計算しています。

邑楽郡大泉町B棟 物件概要

※邑楽郡大泉町富士1丁目1688-47(地番)

所在地	邑楽郡大泉町富士1丁目6-11(住居表示)※	用途地域	第一種中高層住居専用地域
土地面積	B棟:117.39㎡(35.51坪)	間取り	3LDK
施工床面積	85.65㎡(25.91坪)	接道	北6M
交通	東武鉄道小泉線西小泉駅/約1.9km	都市計画	市街化区域
権利	所有権	ライフライン	東京電力・公営水道・浄化槽
地目	宅地	設備	オール電化、LAN回線2箇所、
建ぺい率・容積率	60%・200%		エアコン2台、照明付
学区	東小学校、北中学校	築年月日	2016年9月
取引態様	代理	検査済番号	第16UDI4S建00065-2号



TOWN INFO.



東小学校 約1.3km/徒歩約16分
北中学校 約1.7km/徒歩約21分
フレッシュ大泉店 約190m/徒歩約2分
ダイソー 約190m/徒歩約2分
大泉文化むら 約450m/徒歩約5分

お問合せ

一般社団法人
群馬県住宅建設連合会
〒371-0846 群馬県前橋市元総社町 1225-1
Tel.027-289-5443 fax.027-289-5444
お問合せ・資料請求はコチラまでお気軽に!

0120-12-7436

ホームページからも各モデルハウス詳細をご覧いただけます。
<http://gunma-kenseturengo.com/>
GHC建築



建設業許可番号/群馬県知事 許可(般-27)第23556号 宅建築免許番号/群馬県知事(1)第7344号